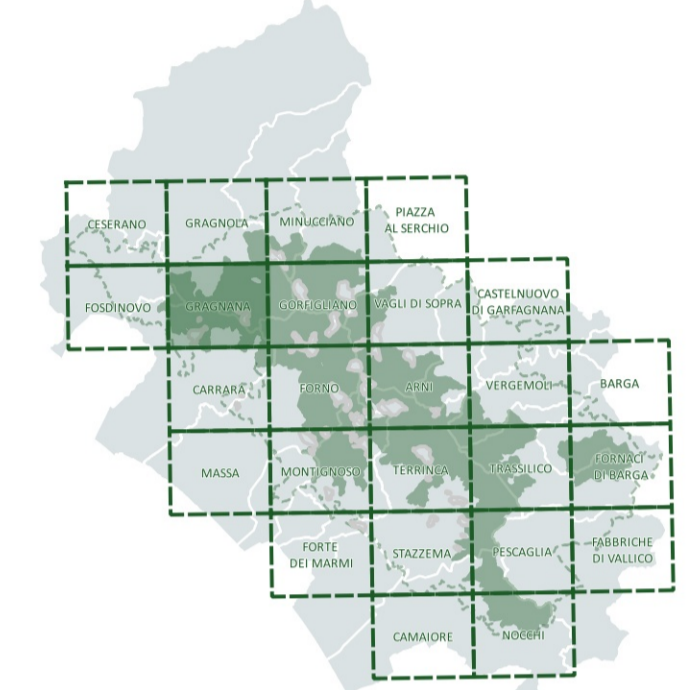




# PIANO INTEGRATO DEL PARCO

Parco Regionale Alpi Apuane



Sezione Pianificatoria. Quadro Conoscitivo  
Pericolosità idrogeomorfologica, criticità e dissesti  
(scala 1:10.000)  
GRAGNANA

PIP  
QC  
05

**LEGENDA**

**Limiti amministrativi**  
--- Limiti amministrativi comunali  
--- Area Parco (perimetri rettificati nel 2018)  
--- Limite di area contigua  
--- Limite di area contigua di cava

**Idrografia superficiale**  
--- Reticolo idrografico (L.R. 79/2103, art. 22 lettera e, approvato DCR 28/2020)  
--- Specchi d'acqua

**Area a pericolosità idraulica e geologica**

**Area a pericolosità idraulica**  
Fonte: Autorità di Bacino Distrettuale dell'Appennino Settentrionale (dato aggiornato al 18/01/2021)  
--- Aree a pericolosità da alluvione bassa (P1)  
--- Aree a pericolosità da alluvione media (P2)  
--- Aree a pericolosità da alluvione elevata (P3)

**Area a pericolosità geomorfologica**  
Fonte: Autorità di Bacino Distrettuale dell'Appennino Settentrionale  
Piano stralcio assetto idrogeologico del bacino del Fiume Magra e del Torrente Parmignola  
PG2 - Pericolosità geomorfologica media: frane inattive ed aree di pertinenza, colti detritiche assimilabili, aree interessate da deformazioni gravitattive profonde di versante, detrito di falda, depositi morenici, colti detritiche ed alluvionali, aree interessate da ruscellamento diffuso  
PG3 - Pericolosità geomorfologica elevata: frane quiescenti ed aree di pertinenza, colti detritiche assimilabili  
PG4 - Pericolosità geomorfologica molto elevata: frane attive ed aree di pertinenza

**Area a pericolosità geomorfologica**  
Fonte: Autorità di Bacino Distrettuale dell'Appennino Settentrionale  
Progetto di Piano - PAI "dissesti geomorfologici"  
Art. 6 comma 1 della Disciplina di Piano Progetto di Piano - PAI "dissesti geomorfologici"  
P3 - Pericolosità media: aree stabilizzate, aree stabili interessate tuttavia da litologie e condizioni strutturali e geomorfologiche che possono dar luogo a modifica della loro condizione di stabilità  
P3 - Pericolosità elevata - aree potenzialmente instabili:  
P3a - aree non interessate da fenomeni di dissesto attivi ma in cui sono presenti indicatori geomorfologici diretti, quali aree interessate da instabilità in passato o segni precursori o premonitori di movimenti gravitattivi, sulla base dei quali non è possibile escludere la riattivazione dei dissesti  
P3b - aree interessate da possibili instabilità di tipo gravitativo, erosivo e/o dovuti all'azione delle acque incanalate negli alvei naturali/artificiali o lungo le pendici, per effetto di condizioni geomorfologiche e fisiche sfavorevoli che determinano elevata propensione al dissesto  
P4 - Pericolosità molto elevata: aree instabili interessate da fenomeni di dissesto attivi di tipo gravitativo, erosivo e/o dovuti all'azione delle acque incanalate negli alvei naturali/artificiali o lungo le pendici

**Stima del grado di pericolosità dei Ravaneti**  
--- Pericolosità alta  
--- Pericolosità media  
--- Pericolosità bassa

**Area a pericolosità potenziale per amianto (DB Progetto AmianTos)**  
--- Pericolosità potenziale nulla  
--- Possibili situazioni di pericolosità potenziale  
--- Pericolosità potenziale molto bassa  
--- Pericolosità potenziale bassa  
--- Pericolosità potenziale intermedia  
--- Pericolosità potenziale  
--- Pericolosità potenziale elevata

**Elementi di vulnerabilità del territorio ed aree interessate da fenomeni di dissesto o instabilità**

**FP - Forme Puntuali**  
--- Forme di versante dovute alla gravità  
--- contropendenza  
--- fenomeni di creep, sovriffusso, geliffusso non cartografabili  
--- Forme carsiche  
--- Punto di assorbimento di corso d'acqua (inghiottitoio)  
--- dolina  
Catasto delle cavità carsiche (FST - aggiornato 01/2021)  
--- Cavità ipogea

**FL - Forme lineari**  
--- Forme di versante dovute alla gravità  
--- frattura o fessura nel terreno per processi gravitativi  
--- trincea  
--- canale in roccia e con scarico di detrito  
--- Forme e depositi dovuti allo scorrimento delle acque superficiali  
--- corso d'acqua con tendenza all'approfondimento del letto (alveo in incisione)  
--- solco erosivo di ruscellamento concentrato (gully/erosion)

**FA - Forme areali**  
--- Forme e depositi dovuti allo scorrimento delle acque superficiali  
--- area soggetta a dilavamento diffuso (sheet erosion)  
--- Forme carsiche  
--- campo di doline  
--- dolina o pozzo di crollo, depressione di sprofondamento, subsidenza (sinkhole)  
--- dolina o altra depressione chiusa, di genesi indeterminata

**Cave (stato di attività aggiornato al Luglio 2021)**  
--- Cava attiva  
--- Cava attiva a cielo aperto e in sotterraneo  
--- Cava inattiva  
--- Saggio di cava  
--- Cava in sotterraneo attiva  
--- Cava in sotterraneo inattiva

**Siti interessati da procedimenti di bonifica (SISBON)**  
--- Siti in anagrafe/iter attivi (siti contaminati)  
--- Siti in anagrafe/iter chiusi (siti con certificazione di bonifica, MISO/MISP)  
--- Siti non in anagrafe/iter attivi (siti potenzialmente contaminati)  
--- Siti non in anagrafe/iter chiusi (siti con mancata necessità di intervento)

**Aree in dissesto o potenzialmente instabili**

**Deformazioni Gravitative Profonde di Versante (D.G.P.V.)**  
Forme, processi e depositi di versante dovuti alla gravità  
--- Deformazione Gravittativa Profonda di Versante (DGPV): Sackung  
--- Deformazione Gravittativa Profonda di Versante (DGPV): Lateral Spreading  
--- Deformazione Gravittativa Profonda di Versante (DGPV): Rock Block Slide

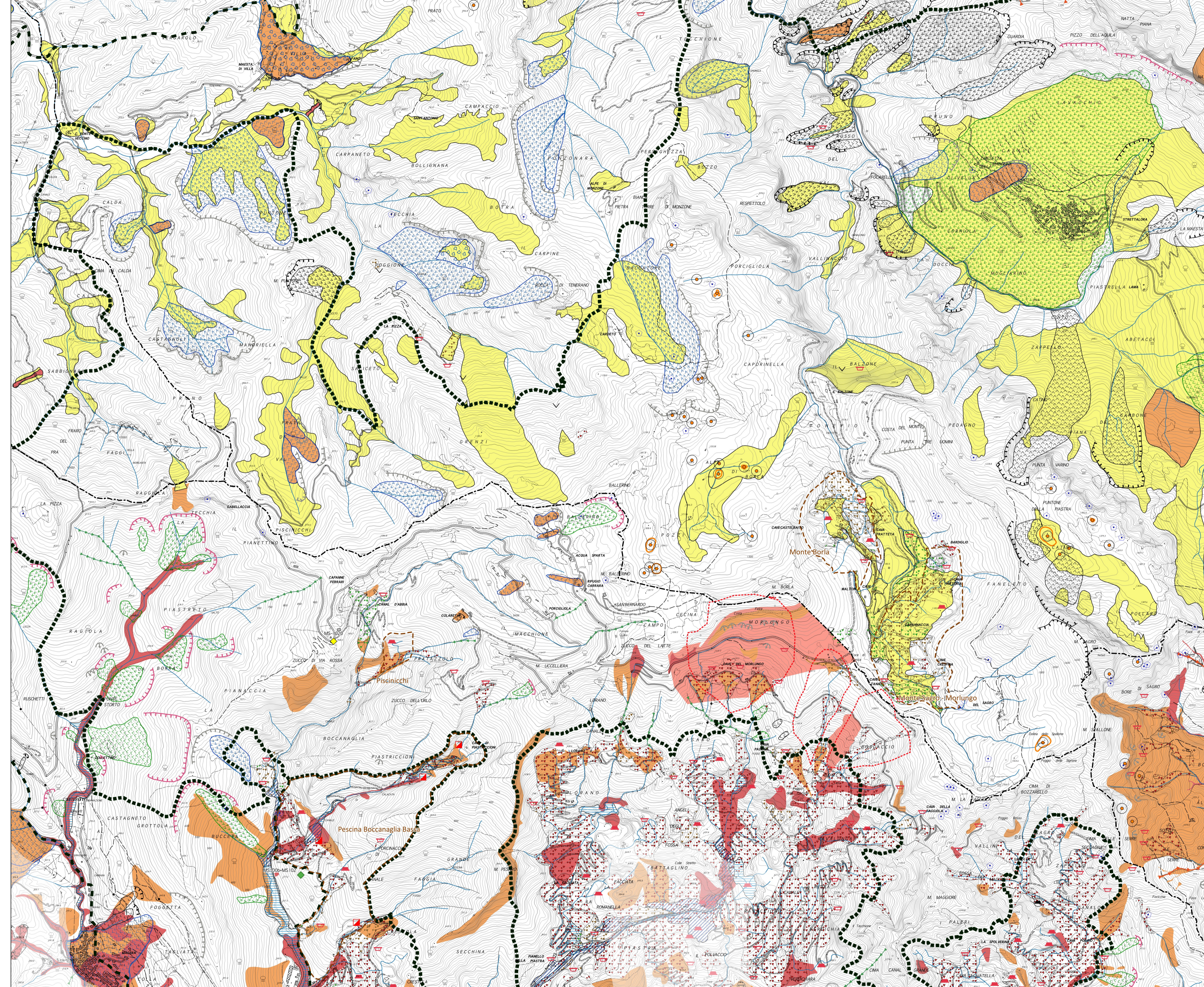
**Aree a Franosità Diffusa**  
Forme, processi e depositi di versante dovuti alla gravità  
--- Area a franosità diffusa  
--- Area con fenomeni di creep, sovriffusso, geliffusso

**Frane**

**FN - Frane Non Rappresentabili**  
Forme, processi e depositi di versante dovuti alla gravità  
--- Indeterminata

**Orli di Scarpa di frana**  
Forme, processi e depositi di versante dovuti alla gravità  
--- Orlo di scarpata di frana con movimento complesso o composto-Attiva  
--- Orlo di scarpata di frana con movimento complesso o composto-Stabilizzata  
--- Orlo di scarpata di frana con movimento complesso o composto-Indeterminata  
--- Orlo di scarpata di frana con movimento complesso o composto-Non assegnato

**Corpi di frana**  
Forme, processi e depositi di versante dovuti alla gravità  
--- Attiva continua, stagionale, con tempo di ritorno pluriennale o pluridecennale - Movimento indeterminato  
--- Attiva continua, stagionale, con tempo di ritorno pluriennale o pluridecennale - Scorrimento (velocità indeterminata)  
--- Attiva continua, stagionale, con tempo di ritorno pluriennale o pluridecennale - Colamento (velocità indeterminata)  
--- Attiva continua, stagionale, con tempo di ritorno pluriennale o pluridecennale - Complesso (velocità indeterminata)  
--- Quiescente - Movimento indeterminato  
--- Quiescente - Scorrimento (velocità indeterminata)  
--- Quiescente - Colamento (velocità indeterminata)  
--- Quiescente - Crollo  
--- Quiescente - Complesso (velocità indeterminata)  
--- Stabilizzata, artificialmente o naturalmente; frana rettila - Movimento indeterminato  
--- Stabilizzata, artificialmente o naturalmente; frana rettila - Scorrimento (velocità indeterminata)  
--- Stabilizzata, artificialmente o naturalmente; frana rettila - Colamento (velocità indeterminata)  
--- Stabilizzata, artificialmente o naturalmente; frana rettila - Crollo  
--- Stabilizzata, artificialmente o naturalmente; frana rettila - Complesso (velocità indeterminata)  
--- Indeterminato - Movimento indeterminato  
--- Indeterminato - Scorrimento (velocità indeterminata)  
--- Indeterminato - Colamento (velocità indeterminata)  
--- Indeterminato - Crollo



scala 1:10.000